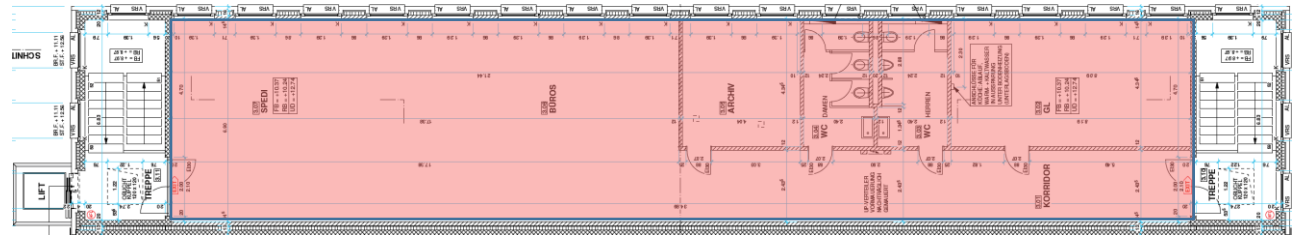


Ausgebaute Büroflächen an bester Lage

Adresse	Wanistrasse 1 8422 Pfungen
Stockwerk	3. Stockwerk
Nutzfläche	235.5 m ² (rot hinterlegt)
Verfügbarkeit	ab 1. Juni 2020
Preis	auf Anfrage



Beschreibung Mietobjekt

An bester Lage in der Industrie und Gewerbezone Wani vermieten wir in unserem Logistikcenter moderne und helle Büroräume. Die Büros befinden sich auf dem 3. Stockwerk und sind über einen Personenlift sowie ein Treppenhaus erschlossen.

Die Industrie und Gewerbezone Wani ist gut erschlossen und liegt nahe der Ausfahrt Wülflingen entlang der A1 Zürich – St. Gallen.

In unmittelbarer Umgebung

Autobahnausfahrt (4000m), Bahnhof Pfungen (600m), Restaurant (200m), Einkaufszentrum (200m) Zürich City (23km), Flughafen Zürich (13km), Winterthur (7km)



Ausgebaute Büroflächen an bester Lage



**Gerne stehen wir Ihnen bei Fragen
oder für eine Besichtigung vor Ort
zur Verfügung.**

Kontakt

Stoll Transport AG, Pfungen

Herr Markus Manser

Tel: 052 305 00 50

Email: markus.manser@galliker.com